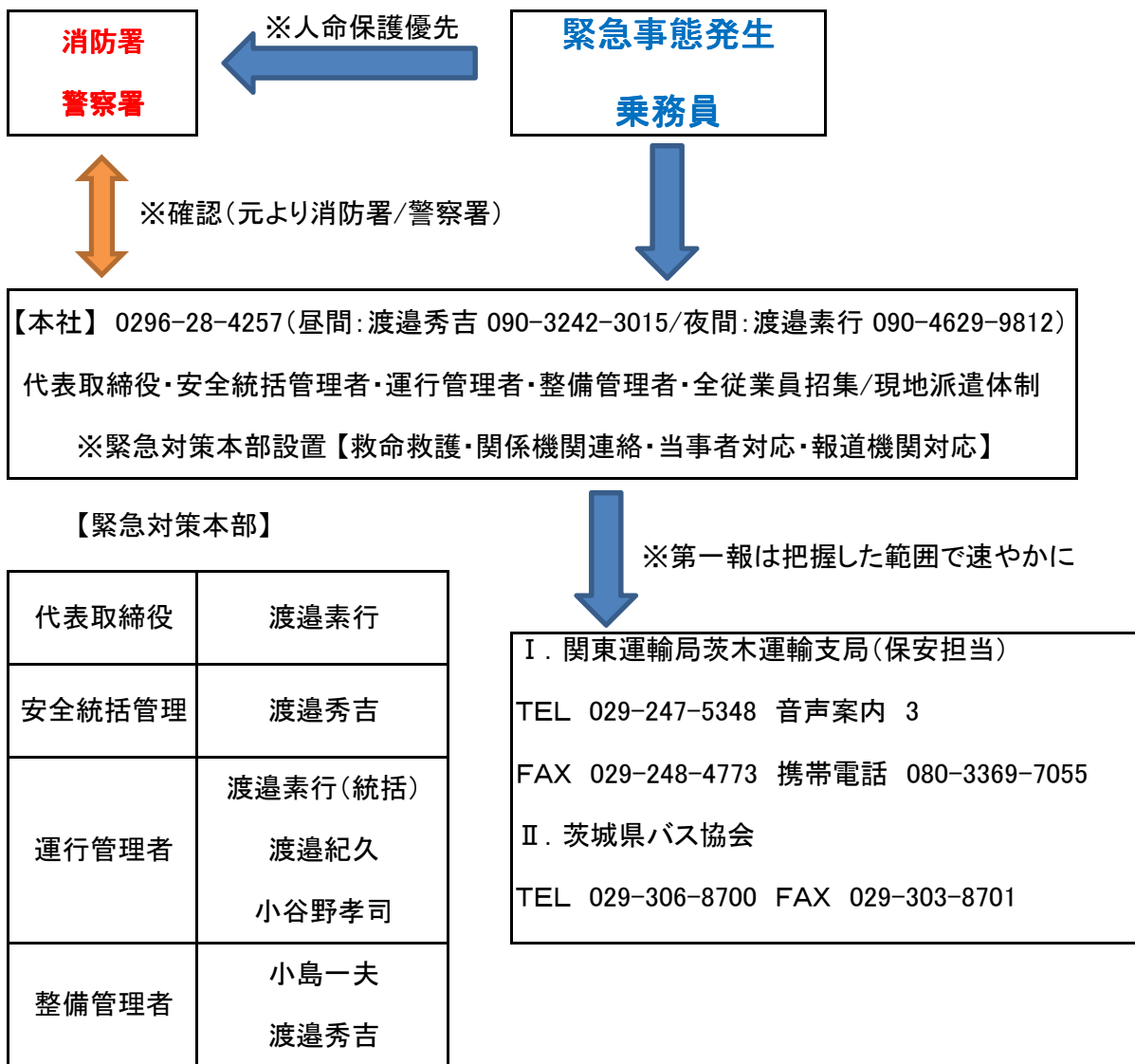


【重大事故・重大事件発生時の緊急連絡体制】



【本社】 0296-28-4257(昼間:渡邊秀吉 090-3242-3015/夜間:渡邊素行 090-4629-9812)
 代表取締役・安全統括管理者・運行管理者・整備管理者・全従業員招集/現地派遣体制
 ※緊急対策本部設置【救命救護・関係機関連絡・当事者対応・報道機関対応】

【緊急対策本部】

代表取締役	渡邊素行
安全統括管理	渡邊秀吉
運行管理者	渡邊素行(統括)
	渡邊紀久 小谷野孝司
整備管理者	小島一夫
	渡邊秀吉

※第一報は把握した範囲で速やかに

I. 関東運輸局茨木運輸支局(保安担当)
 TEL 029-247-5348 音声案内 3
 FAX 029-248-4773 携帯電話 080-3369-7055

II. 茨城県バス協会
 TEL 029-306-8700 FAX 029-303-8701

整備管理者補助者

渡邊素行 古谷野孝司

【速報対象となる重大事故】

- ①乗客、乗員、歩行者その他を問わず1名以上の死者を生じた事故
- ②乗客、乗員、歩行者その他を問わず5名以上の重傷者を生じた事故
- ③乗客に1名以上の重傷者を生じた事故
- ④乗客、乗員、歩行者その他を問わず10名以上の負傷者を生じた事故
- ⑤運転者の脳疾患、心臓疾患及び意識喪失により、事業用自動車の運転を継続することができなくなったとき
- ⑥転覆、転落、火災を起こし、又は鉄道車両と衝突若しくは接触した事故
- ⑦酒気帯び運転
- ⑧自然災害に起因する可能性のある事故
- ⑨その他事故に関し報道機関による報道があったとき又は取材を受けたとき等

【速報対象となる重大事件※予告対応】

- ①特定重大事件又は重大事件にかかる予告電話、インターネットへの書き込み

【速報対象となる特定重大事件】

- ①バスジャック、施設の不法占拠
- ②爆弾又はこれに類する爆発
- ③核・放射性物質、生物剤又は化学剤の散布